

**Small Bites  
Bring Delight**



**World of Snacks**

零食世界

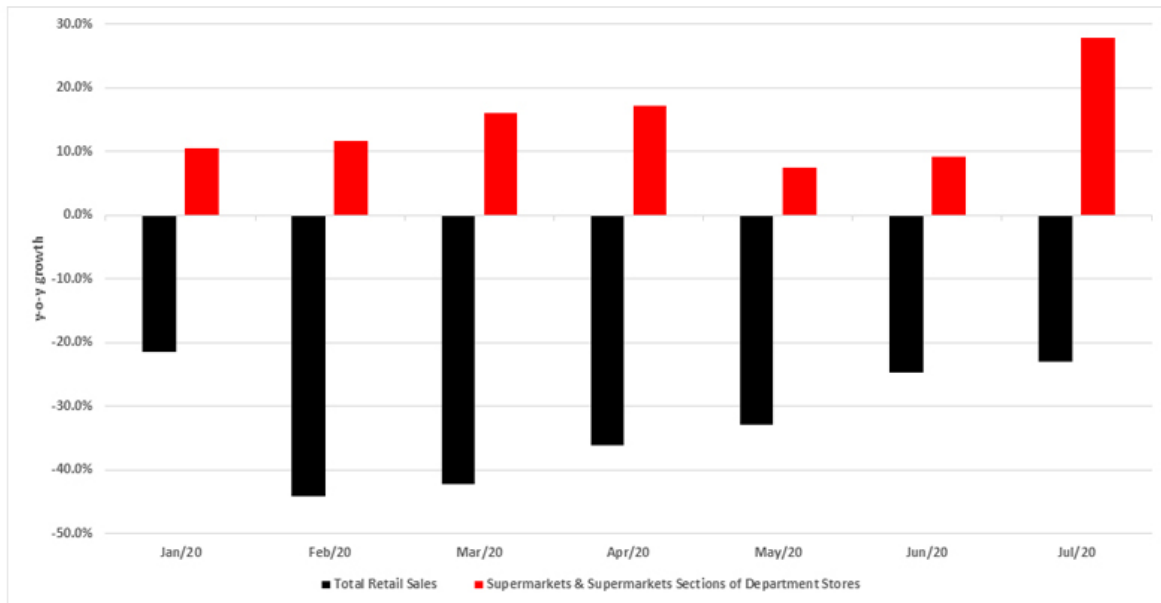
**20 - 26 / 7 / 2022**

## 目錄

1. 香港市場現況 .....	P.2
2. 夏季盛事 .....	P.3
3. 主題展區 .....	P.4
4. 零食世界 2022 概覽 .....	P.5
- 簡介	
- 參展費用及形式	
- 獨立參展商參展優惠計劃	
- 展會推廣活動	
- 香港特別行政區政府資助計劃	
- 往年展覽花絮	
5. 聯絡我們 .....	P. 13

## 1. 香港市場現況

**Figure 1: Supermarket and Total Retail Sales (Jan-Jul 2020)**

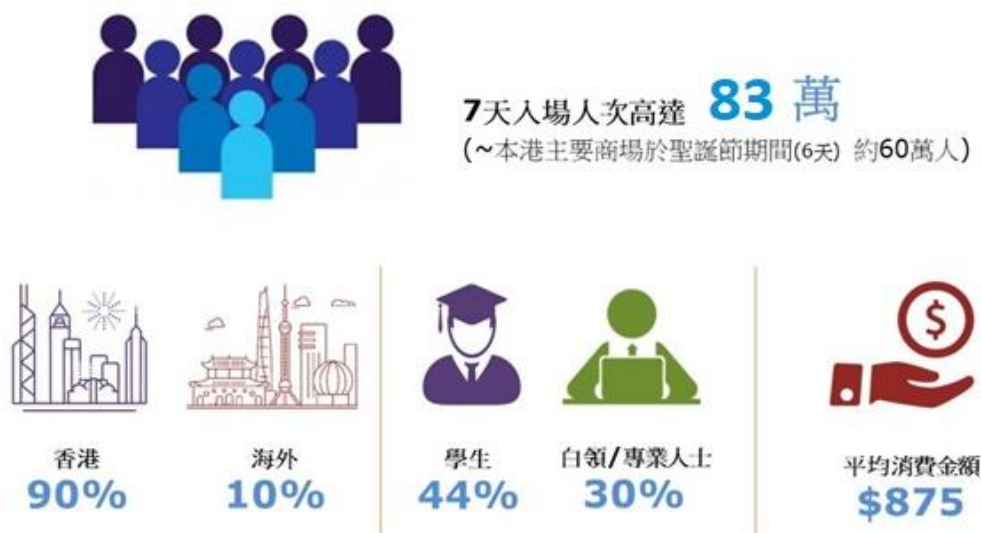


- ❖ 於疫情下市民於超市的消費仍持續上升
- ❖ 以國家/地區為主題的超市持續擴充
- ❖ 於疫情下，社交消閒活動提升零食消費

Source: Census and Statistics Department, HKSAR

### 2. 夏季盛事

與**零食世界**同期舉行的還有一年一度全城矚目的**香港書展及香港運動消閒博覽**，提供一個推廣銷售平台予參展商接觸**近 83 萬參觀人次**。零食世界搜羅來自世界各地頂級品牌的優質糖果、本地懷舊小食、派對及健康零食，為零食愛好者帶來極大滿足。同時，在品嚐不同美味的零食時更可重拾兒時回憶及為生活增添樂趣。



入場人士以一張門票便可以一站式搜羅零食、好書和運動用品或消閒好去處。無論在家閱讀，又或進行全天候運動及各類消閒活動時，都可以盡情享受多款零食，一票享受「閱讀、體驗、品嚐」的樂趣。



資料來源: SCMP 2018 - Sun Hung Kai Properties reported 9 million visitors at its 15 major shopping malls during Christmas

### 3. 不同主題專區，突顯公司品牌形象



朱古力及糖果工房



懷舊零食



派對時光



健康滋味



環球零食

## 4. 零食世界 2022 概覽

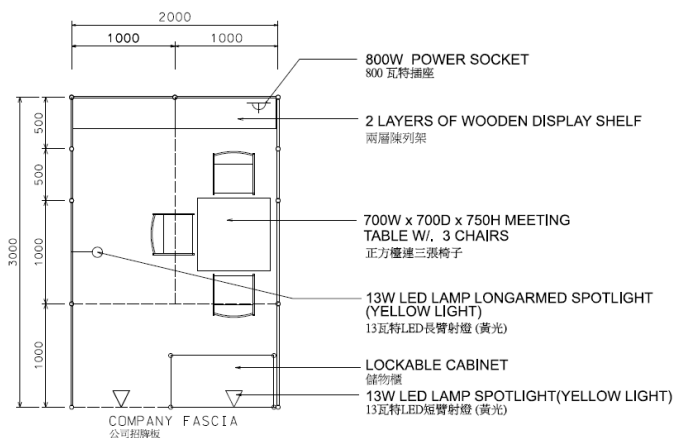
### I. 簡介

屆別	第二屆		
展覽日期	2022 年 7 月 20-26 日 (星期三至星期二)		
展覽地點	香港會議展覽中心 香港灣仔港灣道 1 號		
開放時間	2022 年 7 月 20-25 日(星期三至一) 上午 10 時至晚上 8 時 2022 年 7 月 26 日(星期二) 上午 9 時至下午 5 時 <i>展覽會於每日關閉前 45 分鐘停止參觀人士進場</i>		
展覽性質	開放予公眾人士		
同期展覽	<ul style="list-style-type: none"> <li>• 香港書展</li> <li>• 香港運動消閒博覽</li> </ul>		
入場人士	成人票：港幣 25 元 小童票：港幣 10 元 (小學生/身高 1.2 米或以下小童) 3 歲或以下小童及 65 歲或以上長者免費進場  持票人士可憑同一門票參觀香港書展及香港運動消閒博覽		
主辦機構	香港貿易發展局		
主要展品類別	<ul style="list-style-type: none"> <li>• 糖果</li> <li>• 曲奇, 餅乾</li> <li>• 天然食品</li> <li>• 健康食品</li> <li>• 雪糕</li> <li>• 薯片</li> </ul>		
參展費	6 平方米標準展台	港幣 20,450 元	
	9 平方米標準展台	港幣 30,660 元/ 美金 4,380 元	
	展覽空地 (最少租用面積為 36 平方米)	每平方米港幣 3,350 元/ 美金 482 元	
參展查詢	鄭子聰先生	(852) 2240 4055	<a href="mailto:nick.tc.cheng@hktdc.org">nick.tc.cheng@hktdc.org</a>
	翁展鴻先生	(852) 2240 4623	<a href="mailto:lego.ch.yung@hktdc.org">lego.ch.yung@hktdc.org</a>
	周穎之小姐	(852) 2240 4260	<a href="mailto:zoe.wc.chow@hktdc.org">zoe.wc.chow@hktdc.org</a>
參觀查詢	李宗彥先生	(852) 2240 4627	<a href="mailto:jonathan.cy.li@hktdc.org">jonathan.cy.li@hktdc.org</a>
	李佩慈小姐	(852) 2240 4583	<a href="mailto:prudence.lee@hktdc.org">prudence.lee@hktdc.org</a>

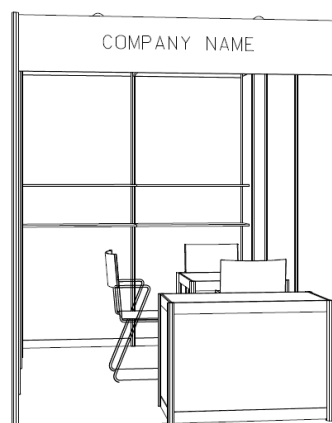
### II. 參展費用及形式

- 6 平方米標準展台
- ❖ 每個標準展台 (2 米 X 3 米) 為港幣 \$20,450

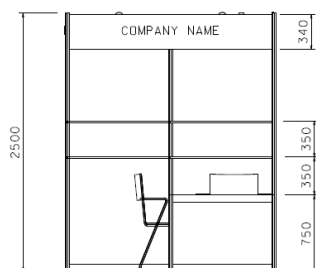
2M x 3M Standard Booth  
二米乘三米標準攤位



PLAN  
平面圖



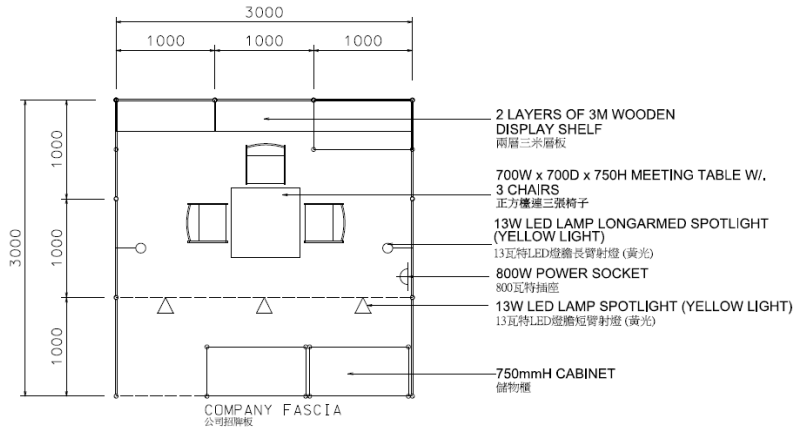
PERSPECTIVE  
透視圖



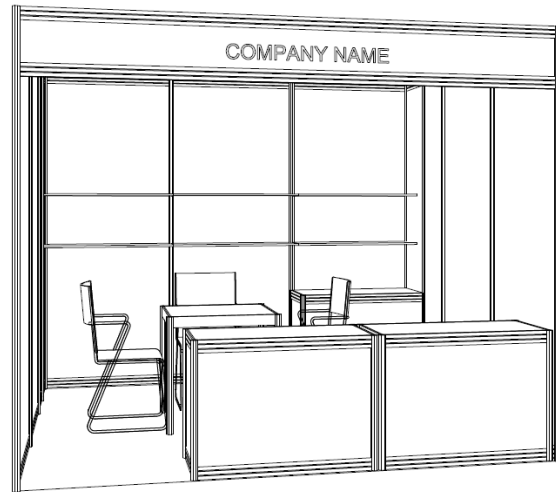
ELEVATION  
正面圖

BOOTH SPECIFICATIONS		QTY.
	1000W x 500D x 750H CABINET 儲物櫃	1
	2000W x 300D WOODEN DISPLAY SHELF 陳列架	2
	700W x 700D x 750H MEETING TABLE 正方檯	1
	BLACK LEATHER CHAIR 椅子	3
	13W LED LAMP SPOTLIGHT (YELLOW LIGHT) 13 瓦特 LED 短臂射燈 (黃光)	2
	13W LED LAMP LONGARMED SPOTLIGHT (YELLOW LIGHT) 13 瓦特 LED 長臂射燈 (黃光)	1
	800W SOCKET 插座	1
	CEILING BEAM 天花橫樑	4M
	RUBBISH BIN & CARPET (6sqm.) 垃圾桶 & 地毯	

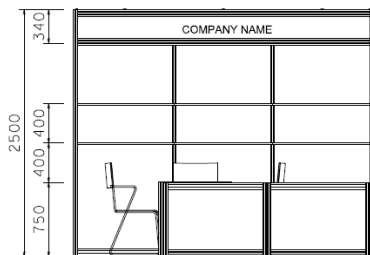
- 9 平方米標準展台
- ❖ 每個標準展台 (3 米 X 3 米) 為港幣 30,660/ 美金 4,380



PLAN  
平面圖



PERSPECTIVE  
透視圖



ELEVATION  
正面圖

BOOTH SPECIFICATIONS		QTY.
	1000W x 500D x 750H CABINET 儲物櫃	3
	3000W x 300D WOODEN DISPLAY SHELF 陳列架	2
	700W x 700D x 750H MEETING TABLE 正方檯	1
	BLACK LEATHER CHAIR 椅子	3
	13W LED LAMP SPOTLIGHT (YELLOW LIGHT) 13瓦特LED燈膽短臂射燈 (黃光)	3
	13W LED LAMP LONGARMED SPOTLIGHT (YELLOW LIGHT) 13瓦特LED燈膽長臂射燈 (黃光)	2
	800W SOCKET 插座	1
	CEILING BEAM 天花橫樑	3M
	RUBBISH BIN & CARPET (9 sqm.) 垃圾桶 & 地毯	



- 特裝參展
- ❖ 每平方米為港幣 3,350/ 美金 482 (最少 36 平方米)

有助參展商建立獨特形象以作**品牌推廣**



### III. 獨立參展商參展優惠計劃

**參展費高達 30%折扣優惠！**

#### 1. 早鳥優惠

- 延至 2022 年 3 月 15 日前報名及繳費，可享 **10%折扣優惠**

#### 2. 舊客戶優惠

- 零食世界 2021 之參展商可享 **10%折扣優惠**
- 曾經或即將參加其他由香港貿發局主辦之本地貿易展覽會之參展商，可享 **10%折扣優惠**

#### 3. 大展台優惠

- 凡申請 36 平方米或以上展台面積，可享 **10%折扣優惠**

#### 4. 組合優惠

- 同時參加零食世界及美食博覽，可享最高 **30%折扣優惠**

\*合資格參展商須附合以下其中一項條件:

- 1) 曾參展任何上一屆由香港貿發局主辦之本地貿易展覽會; 或
- 2) 已完成新一屆由香港貿發局主辦之任何本地貿易展覽會的參展申請及付款

*展位數量有限 -*

*請立即報名享受折扣優惠！*

參展商最高可享 30%折扣優惠

### IV. 展會推廣活動

於展覽場地舉辦不同類型的活動，為參展商提供更多曝光機會。例如：



### 工作坊



### 小型比賽



### 講座



### 見面會



## V. 香港特別行政區政府資助計劃

### 政府會議展覽業資助計劃 (C&E)

於計劃下，本地及海外參展商(香港特別行政區政府部門除外) 均可獲得最多 50% 或 每個 9 平方米展位港幣 10,000 元的資助，每項香港貿易發展局舉辦的展覽資助上限為 10 個 9 平方米的展位，即港幣 100,000 元。

若政府在審批資助過程中有任何疑問，香港貿發局將聯絡有關參展商以索取更多資料。

### 中小企業市場推廣基金 (EMF)

合資格的香港公司(上市公司,政府部門及非圖利或非分配利潤組織除外)可直接於展覽完結後 60 天內申請由工業貿易署提供的「中小企市場推廣基金」，享有 50%的參展費資助，上限為每項展覽港幣 100,000 元。資助金額將以參展費的淨價計算。參展商可以參考以下連結了解申請資助的資格：

[https://www.smefund.tid.gov.hk/tc\\_chi/emf/emf\\_eligibility.html](https://www.smefund.tid.gov.hk/tc_chi/emf/emf_eligibility.html)

「中小企市場推廣基金」資助由工業貿易署負責審批，香港貿發局並不保證參展商能否申請成功。

例子 (本地參展商)：

例子 (本地參展商)	原價 (港元)	中小企業市場推廣基金 (港元)	政府會議展覽業資助計劃 (港元)	資助後 (港元)
標準展台 - 6 平方米	\$20,450	-\$10,225	-\$10,000	\$225
標準展台 - 9 平方米	\$30,660	-\$15,330	-\$10,000	\$5,330
展覽空地 - 最少 36 平方米	\$3,350 x 36 = \$120,600	- \$60,300	- \$40,000	\$20,300

VI. 往年展覽花絮



## 5. 聯絡我們

鄭子聰先生	(852) 2240 4055	<a href="mailto:nick.tc.cheng@hktdc.org">nick.tc.cheng@hktdc.org</a>
翁展鴻先生	(852) 2240 4623	<a href="mailto:lego.ch.yung@hktdc.org">lego.ch.yung@hktdc.org</a>
周穎之小姐	(852) 2240 4260	<a href="mailto:zoe.wc.chow@hktdc.org">zoe.wc.chow@hktdc.org</a>

**展位有限，請即聯絡我們申請！**

## 網站

**<https://worldofsnacks.hktdc.com>**